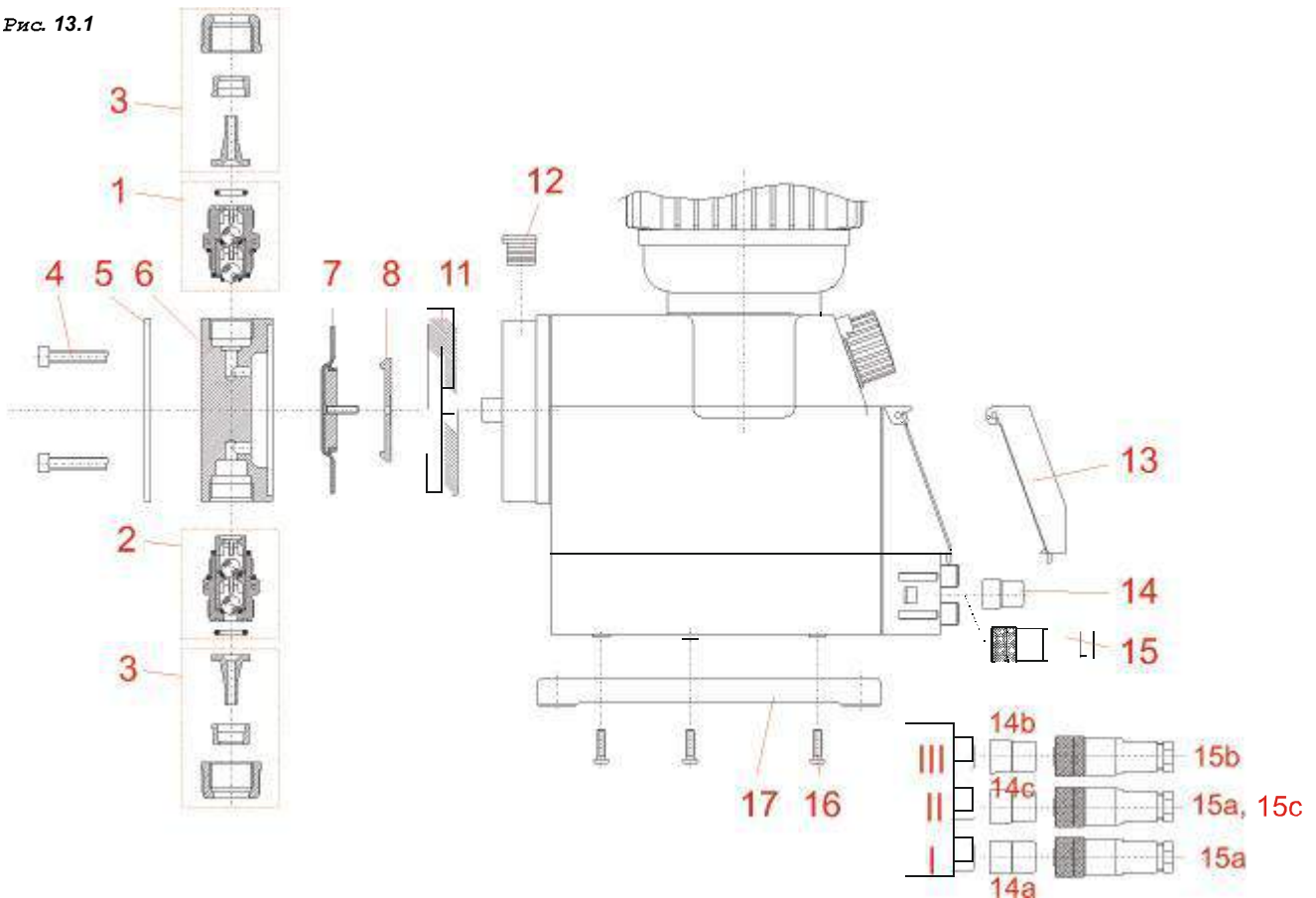


## 13 Изнашивающиеся детали и запасные части (стандартное исполнение)

### 13.1 Чертежи, тип 00160, тип 00250, тип 00540

Рис. 13.1



#### 13.1.1 Список деталей: тип 00160, тип 00250, тип 00540

Поз	Наименование	Article-no.		
1	Нагнетательный клапан, PPFРKE000 G 5/8-G 5/8-99	249491		
2	Всасывающий клапан, PPFРKE000 G 5/8-G 5/8-99	249471		
3	Комплект для подсоединения, РР, G 5/8 i – шланг 6/12, 10/16	249237		
4	Винты крышки насоса	413031048		
5	Герметизирующая пластина	34900138		
12	Ограничитель	34900168		
13	Прозрачная крышка	34800120		
14a	Вилка-перемычка входа сигнала пустоты резервуара	248186		
14b	Крышка	34800117		
15a	Штекер 4 контакта (3 контакта) входа сигнала пустоты резервуара	418463115		
15b	Штекер 4 контакта , спец. исполнение, выход сигнала пустоты резервуара/ имп. сигнала	418463117		
15c	Штекер 5 контактов, вход токового сигнала /импульсного сигнала	418463118		
16	Винт, В40 x 16	413071167		
17	Опорная плита	34900120		

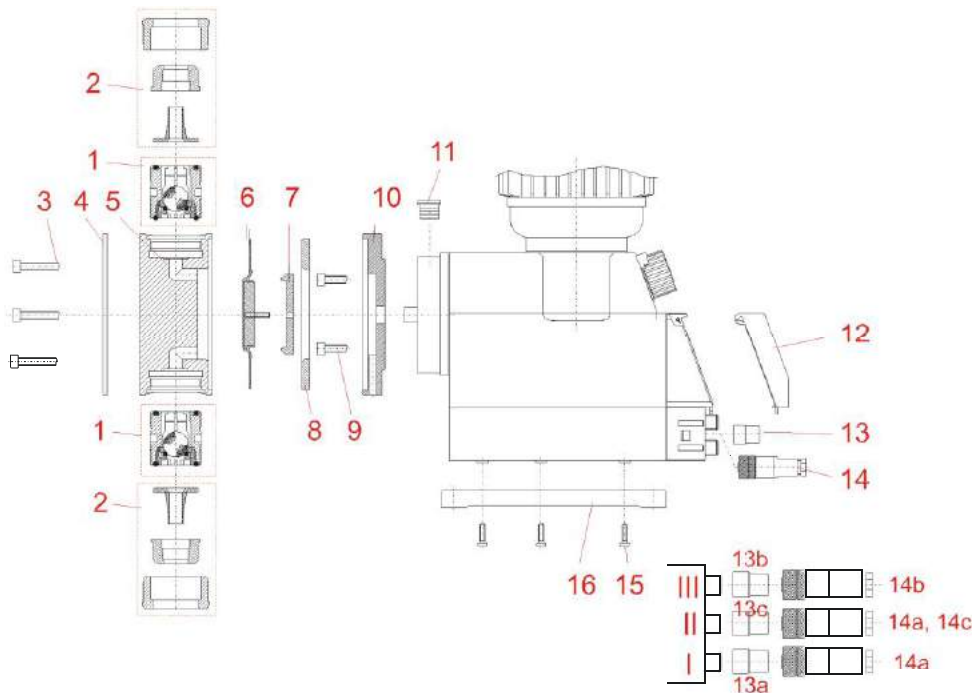
  

Поз	Наименование	тип 00160	тип 00250	тип 00540
6	Крышка насоса РР	34900102	34900103	34900104
7	Мембрана	34900108*	34900109*	34900110
8	Опорный диск	34900131	34900113	34900145
11	Прокладка	34900132	34900115	34900133

\* Для больших давлений, см. [13.2.1.1](#)

## 13.2 Чертежи, тип 00800 и тип 01200

Рис. 13.2



### 13.2.1 Список деталей: тип 00800 и тип 01200

Поз	Наименование	Artikel-Nr.
1	Клапан всасывания/нагнетания PPFKE000 G 1 ¼"-G 1 ¼"-99	249075
2	Комплект для подсоединения, PP, G 1 ¼ i – hose 12/21	249238
9	Винт	413031042
11	Ограничитель	34900168
12	Прозрачная крышка	34800120
13a	Вилка-перемычка входа сигнала пустоты резервуара	248186
13b	Крышка	34800117
14a	Штекер 4 контакта (3 контакта) входа сигнала пустоты резервуара	418463115
14b	Штекер 4 контакта , спец. исполнение, выход сигнала пустоты резервуара/ имп. сигнала	418463117
14c	Штекер 5 контактов, вход токового сигнала /импульсного сигнала	418463118
15	Винт, В40 x 16	413071167
16	Опорная плита	34900120

Поз	Наименование	тип 00800	тип 01200
3	Винт крышки насоса	413031047	413031064
4	Герметизирующая пластина	34900139	34900140
5	Крышка насоса PP	34900105	34900106
6	Мембрана	34900111	34900112
7	Опорный диск	34900149	34900151
8	Промежуточный диск	34900136	34900137
10	Промежуточная пластина	34900134	34900135

\* Для больших давлений, см. [13.2.1.1](#)

### 13.2.1.1 Список принадлежностей исполнений для высоких давлений “HP”

Поз	Наименование	тип 00160	тип 00250
24	Мембрана	34900288	34900289